

Garbí-C(HEEC)



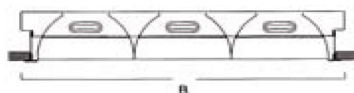
STI
sistemas técnicos
de iluminación

- Luminaria empotrable en falso techo de fibra mineral o similar, apoyada sobre perfilera vista.
- Para lámpara compacta, portalámpara 2G11.
- Posibilidad de elctetrificación con reactancia electrónica; para tubo TL/D, Consultar precio.

CE ^{Clase} I 2G 11
TC-L



VBL - Celosía patabólica blanca.
VB - Celosía parabólica, lama lisa.
VDE - Celosía doble parabólica brillo



ecoraee	potencia w.	A	B	C	Celosía VBL Código	Celosía VBL Código	Celosía VBL Código
		longitud mm.					
2	2x36	645	595	60	HEEC236VBLX	HEEC236VBXX	HEEC236VDE1
2	3x36	645	595	60	HEEC336VBLX	HEEC336VBXX	HEEC336VDE1

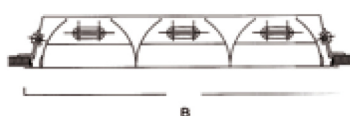
Ponent-C(HEPC)

- Luminaria empotrable polivalente adaptable a falsos techos de escayola, perfilera oculta, metálicos, etc.
- Para lámpara compacta, portalámpara 2G11.
- Elctetrificación con reactancia electrónica; para tubo TL/D, Consultar precio.

CE ^{Clase} I 2G 11
TC-L



VBL - Celosía patabólica blanca.
VB - Celosía parabólica, lama lisa.
VDE - Celosía doble parabólica brillo



ecoraee	potencia w.	A	B	C	Celosía VBL Código	Celosía VB Código	Celosía VDE1 Código
		longitud mm.					
2	2x36	597	597	94	HEPC236VBLX	HEPC236VBXX	HEPC236VDE1
2	2x36	597	597	94	HEPC336VBLX	HEPC336VBXX	HEPC336VDE1



CUALQUIER
FORMA
GEOMÉTRICA



CUALQUIER
LONGITUD



CUALQUIER
COLOR



CUALQUIER
POSICIÓN



EN 15 DIAS

Sistemas Técnicos de Iluminación, Guvisan Lights S.L., se reserva el derecho de modificación de cualquier dato técnico sin previo aviso, por cualquier error o desviación introducida. La empresa se exime de cualquier responsabilidad civil o penal, causada por una mala manipulación o instalación errónea del producto.

www.stisa.com